

Chi siamo

Zanardi Fonderie è una fonderia italiana specializzata nella produzione di **getti ghisa sferoidale (GJS), ghisa sferoidale austemperata (ADI) e ghisa sferoidale isotermitica (IDI)**. Dalla progettazione del componente alla consegna del prodotto finito, ci proponiamo al cliente **come partner unico** per la fornitura di getti trattati, lavorati, testati e certificati. Questo è possibile grazie al **solido e controllato processo integrato** che seguiamo nel nostro unico stabilimento di Minerbe (Verona). Il trattamento termico di austempering, gestito internamente, è uno dei nostri punti di forza da oltre 30 anni.

Materiali realizzati

GJS - Ghisa Sferoidale

Produciamo tutti i gradi di ghisa sferoidale secondo gli standard internazionali (ISO 1083, EN 1563, FIAT 52215 e ASTM A536), comprese le ghise sferoidali ferritiche con resistenza garantita a basse temperature (nei gradi EN-GJS-400-18LT e GGG40.3) e i nuovi gradi di ghise sferoidali ferritiche rinforzate in soluzione solida, note anche come ghise sferoidali alto silicio.

ADI - Ghisa Sferoidale Austemperata

La ghisa sferoidale austemperata (ADI) è molto richiesta come **alternativa all'acciaio** fuso, saldato e forgiato in quanto offre **resistenza all'usura, tenacità, leggerezza, buona lavorabilità e ampia libertà di progettazione**. Oggi possiamo realizzare tutti i gradi di ghisa sferoidale austemperata (ADI) secondo gli standard internazionali EN 1564, ISO 17804 e ASTM A897.

IDI - Ghisa Sferoidale Isotermitica

La **ghisa sferoidale isotermitica (IDI, Isothermed Ductile Iron)** si ottiene trattando termicamente un getto in ghisa sferoidale ferritica (GJS400), **senza aggiunta di leganti**. Le caratteristiche meccaniche sono **intermedie tra quelle di una GJS800 e un ADI800**. La IDI offre ottime proprietà sui getti con grandi spessori e/o con diversi spessori, anche in presenza di basse temperature.

Contatti

Zanardi Fonderie S.p.A.
Via Nazionale 3, Minerbe 37046 (VR)
ITALIA

Telefono: +39 0442 647311
Mail: sales@zanardifonderie.com
Sito: www.zanardifonderie.com

Esempi di applicazioni per il settore industriale - Idraulica & oleodinamica

Corpo distributore



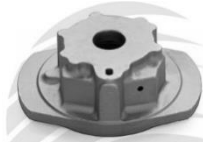
Coperchio motore



Corpo motore



Testa pompa



Soluzioni proposte

Fonderia

Con i nostri 3 forni elettrici da 28 t ciascuno e una linea di **formatura automatica da 900 x 710 x (250 + 350) mm** produciamo getti in ghisa formati in terra a verde. I getti, in prevalenza orientati alle **medie serie**, possono arrivare **fino a 120 Kg.**

Supply Chain Management

Ci proponiamo come interlocutore unico per i nostri clienti, dalla **fusione**, ai servizi di **sbavatura, trattamento termico, lavorazioni meccaniche, verniciatura, controllo qualità e certificazione**, per offrire un'ampia gamma di prodotti e servizi ai nostri clienti.

Austempering

Gestiamo il **trattamento termico sui getti in ghisa sferoidale in un reparto interno dedicato** e dotato di forni all'avanguardia per la produzione di ghise ADI e IDI, ideali per la realizzazione di componenti meccanici leggeri e performanti.

Contatti

Zanardi Fonderie S.p.A.

Via Nazionale 3, Minerbe 37046 (VR)
ITALIA

Telefono: +39 0442 647311

Mail: sales@zanardifonderie.com

Sito: www.zanardifonderie.com